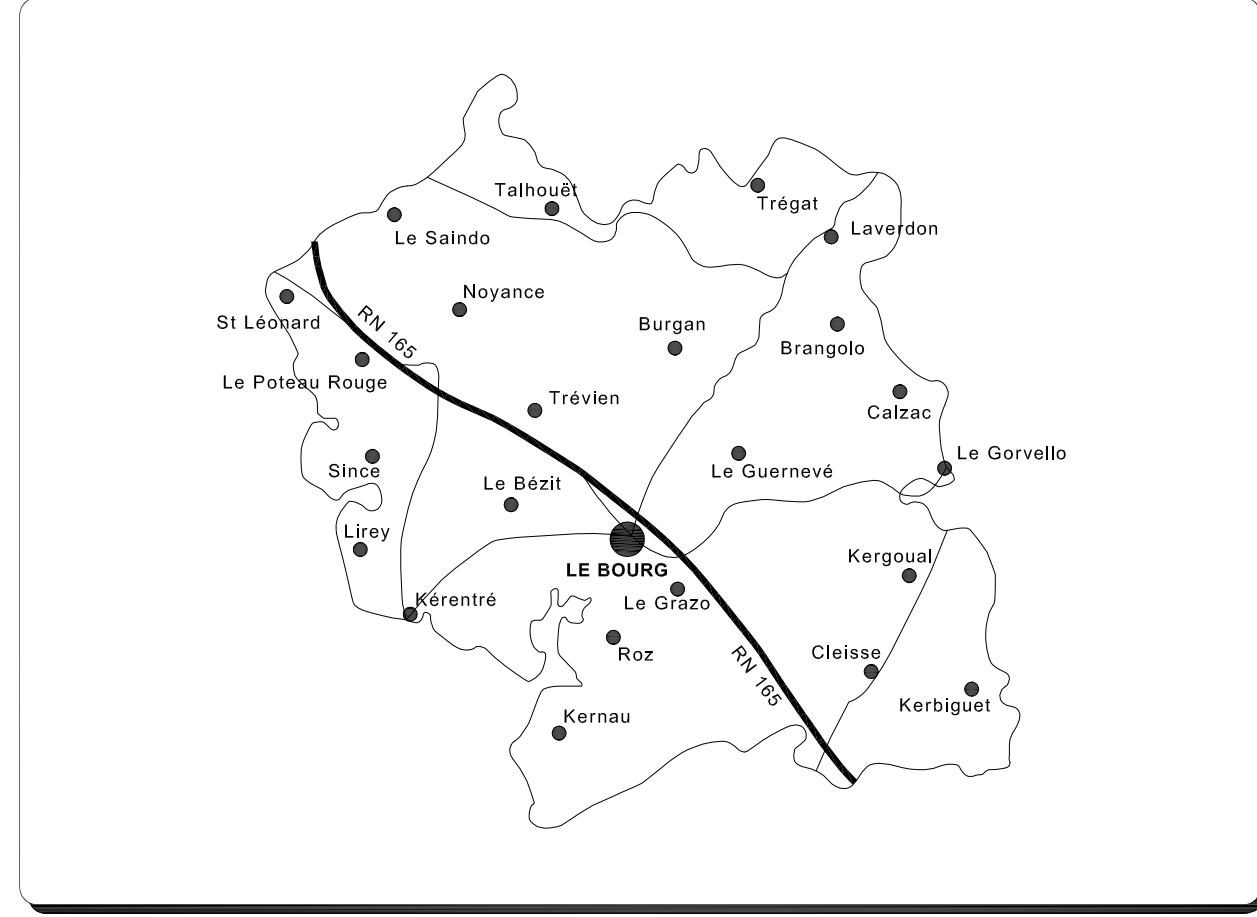




PLAN LOCAL D'URBANISME



SERVITUDES D'UTILITE PUBLIQUE MODIFICATION N°3

5.1.b

Mairie de Theix-Noyalo
 Services Techniques
 Tél : 02 97 43 29 19
 Fax : 02 97 43 21 11
 Place Général de Gaulle
 CS 70050 • 54450 Theix-Noyalo
 www.theix-noyalo.fr

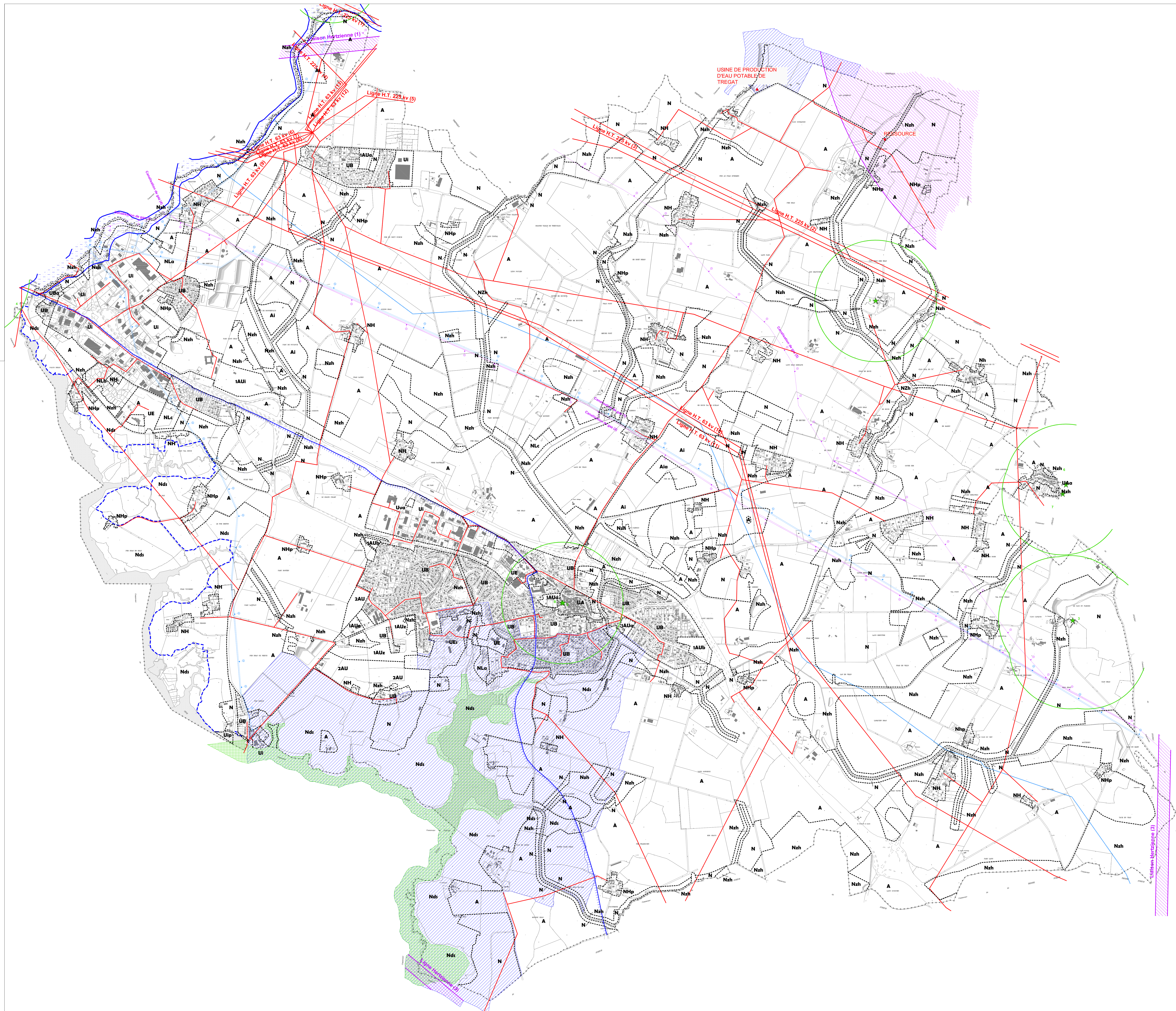
Date d'approbation : 27/09/2010
 Mairie de Theix
 Mairie de Noyalo
 Mairie de Vannes
 Echelle : 1/10000
 Format : 1180 x 840 mm
 Document réalisé par : Thomas GROSSIN

Ce plan est la propriété de la ville de Theix-Noyalo, toute reproduction même partielle, est interdite sans approbation préalable.

LEGENDE

- A5 Servitude relative aux canalisations publiques d'eau potable
- AC1 Servitude de protection des monuments historiques
 1-Chapelle de Brangolo (inscrit)
 2-Chapelle ND la Blanche au Bourg (inscrit)
 3-Château du Plessis Josso (classé)
 4-Debordement de la Croix de la Brassée de la commune de Séné (inscrit)
 5-Debordement de la Croix du XVIe de la commune de St Noff (inscrit)
 6-Debordement de l'Eglise de Gorvello de la commune de Sulniac (inscrit)
 7-Debordement de la Fontaine de Gorvello de la commune de Sulniac (inscrit)
- AC2 Servitude de protection des sites et monuments naturels
 A-Site inscrit du Golfe du Morbihan
 B-Site inscrit de la Chapelle ND la Blanche au Bourg
- AS1 Servitude de protection des eaux potables
 A-Retenu d'eau de l'Etat de Noyalo
 B-Retenu d'eau du Barrage de Tregat
- AS2 Servitude de protection des établissements ostréicoles et coquilliers et des gisements naturels (à l'ouest du trait)
- EL9 Servitude de passage des piétons le long du littoral (voir dossier approuvé le 05 avril 1996)
- EL11 Servitude relative aux interdictions d'accès grévant les propriétés limitrophes des routes express et des déviations d'agglomérations (A 82 - ex RN 165 - sur sa totalité)
- Gaz I3 Servitude relative au transport de gaz naturel
 Canalisations de transport haute pression
 Données fournies par les gestionnaires en janvier 2009 et complétées en 2014
 Nantes-Vannes (1) Nivillac-Theix (2) Theix-Elliant (3)
 Theix-Brech (4) Lauzach-St Avé (5)
- I4 Servitude relative à la distribution d'énergie électrique
 Réseau de distribution moyenne tension
 Lignes de transport haute tension 225 kv
 Bezon-Poteau Rouge (1) Bezon-Ponchâteau (2) Cordenais-Poteau Rouge (3)
 Poteau Rouge-Theix (4) Cordenais-Theix (5)
 Lignes de transport haute tension 63 kv
 Auray-Theix (6) Theix-Vannes (7) Ploeren-Theix (8) Le Prat-Theix (9)
 Ambon-Theix (10) Sarzeau-Theix (11) Bignan-Theix (12) Questembert-Theix (13)
- PM1 Servitude relative au plan de prévention des risques d'inondations
 PPRI bassins versants Vannetais
 (voir dossier approuvé le 31 mai 2012)
- PT1 Servitude relative aux transmissions radio-électriques
 Station de Sulniac
- PT2 Servitude relative aux transmissions radio-électriques
 Liaisons hertziennes
 Vannes-Sulniac (1) Vannes-Surzur (2) Sulniac-Damgan (3)
- PT3 Servitude relative aux communications téléphoniques
 Fibre optique La Baule-Vannes

Données fournies par les gestionnaires en janvier 2009, complétées en 2014 et 2015



Theix-Noyalo (5)