

## PATRIMOINE

### ÉGLISE SAINTE-BRIGITTE

L'église Sainte-Anne (XVIII<sup>e</sup> siècle), édifée en remplacement d'un sanctuaire primitif dédié à Sainte-Brigitte, est construite en plusieurs étapes : en 1818-1819 pour l'édification du chœur, du transept et des croisillons, et en 1855-1857 pour la reconstruction de la nef et du clocher. L'autel du transept Nord semble remonter au XVIII<sup>e</sup> siècle. Le tableau central du rosaire, daté de 1904, est l'œuvre de Laumonier, de Vannes. Les vitraux ont été posés en 1951. L'église abrite une statue en pierre polychrome de Sainte-Brigitte (vers le XIX<sup>e</sup> siècle).

### LE MOULIN À MARÉE DE NOYALO

Le moulin actuel de Noyal se situe sur les fondations du moulin de 1830. Le moulin se situe entre un bras de mer du Golfe du Morbihan et l'étang de Noyal dont la surface est remarquable puisqu'elle fait partie des plus grandes retenues de moulin à marée. En effet l'étang fait 140 ha, une surface d'autant plus impressionnante quand on la ramène à la taille du moulin qui est parmi les plus petits moulins du Morbihan.

## CHARTRE DU RANDONNEUR

- Stationnez votre véhicule sur les parkings et non dans des zones privées.
- Restez sur les sentiers dans la mesure du possible
- Refermez les clôtures et barrières
- Gardez les chiens en laisse
- Récupérez vos déchets
- Partagez les espaces naturels, restez attentifs aux autres usagers
- Veuillez à respecter la faune et la flore
- Ne faites pas de feu et ne jetez pas vos mégots et autres débris
- Respectez les propriétés privées traversées ainsi que le travail des agriculteurs
- Veillez à respecter le code de la route
- En vélo, adaptez votre vitesse et laissez la priorité aux piétons
- Lorsque vous êtes sur la route, si vous le pouvez, placez-vous sur le bas-côté. Seul, positionnez-vous sur la gauche et en file indienne ; en groupe, positionnez-vous à droite, suivant le sens de circulation.



## BALISAGE

	GR <sup>®</sup>	GRP <sup>®</sup>	PR <sup>®</sup>
Suite du sentier			
Tourner			
Mauvaise direction			



Pour la visite des chapelles, veuillez prendre contact avec la mairie ou les présidents d'association en charge de l'entretien des chapelles.



Plaquettes de randonnées à télécharger sur le site [theix-noyalo.fr](http://theix-noyalo.fr)

Directeur de publication : Yves Questel / Responsable de la rédaction : Aristide Bidet, Alain Carrel, Gérard Boulvais / Service communication : Dorothee Guédo / Illustrations : Stéphane Heurteau / Conception et cartographie : IZATIS communication

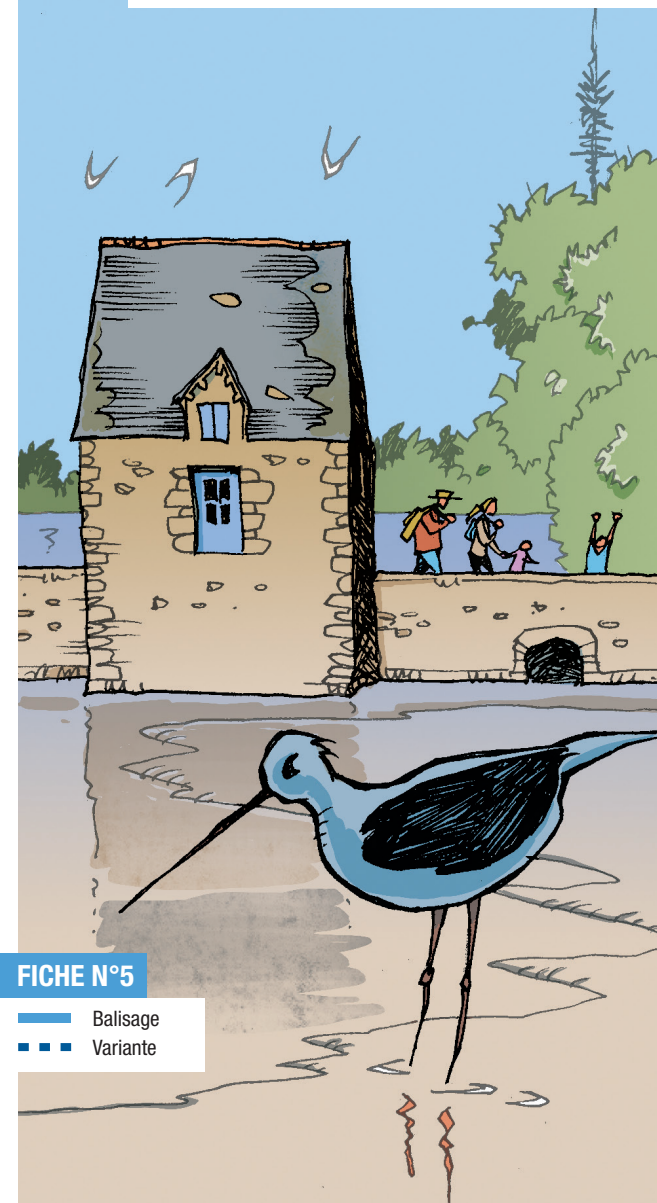
Edition 2020



theix-noyalo.fr

# TN RANDO

## NOYALO " VUE SUR LE GOLFE "



### FICHE N°5

- Balisage
- Variante

5.7 km

1h40

DÉPART Pont de Noyal - Kérentré

CIRCUIT N°5 - NOYALO

 5.7 km  1h40  Pont de Noyal – Kérétré

- 1 Prendre à gauche le chemin GR®, puis continuer sur le chemin du Lorient en face.
- 2 Prendre à gauche sur la D195, route de Surzur puis à gauche chemin de Quélénnec. À la fin de la route, prendre à droite le sentier entre les maisons, puis à droite la D195 vers le centre de Noyal.
- 3 Devant le stade, prendre la route à gauche longeant ce dernier puis le chemin vers Le Loc. Ensuite, prendre à droite sur la D7 vers le centre de Noyal.
- 4 À la croix, prendre à gauche le chemin en contrebas, tourner à gauche et passer devant la fontaine Fréhu.
- 5 Prendre à droite la rue du Goh Velin, à l'église, prendre en face, traverser le parking de l'église, continuer par le petit sentier au fond puis prendre à gauche sur rue Prad Costerel, prendre à droite, retour au parking de départ.

LIAISON ENTRE CIRCUIT DE NOYALO BOURG ET VUE SUR LE GOLFE - CÔTÉ BIRHIT ET L'ISLE

 3,95 km  1h10  Stade de Noyal

- 3 Après le stade, continuer le chemin en face, puis après le croisement des chemins avec Surzur, prendre en face. Puis prendre le chemin à droite, puis à droite sur la piste cyclable et à gauche prendre la « passe aux vaches ». Puis reprendre le circuit, vue sur le Golfe au retour vers Noyal par la D7 jusqu'au point 4.

VARIANTE - POINTS DE VUE BIRHIT ET L'ISLE

 4,2 km  1h35  Parking possible au rond-point de Bourgerel

- 5 Prendre la route parallèle à la D780 en direction de l'Isle, puis à droite vers Kerabus et aller jusqu'à la cale dite de l'Isle, poursuivre jusqu'au Golfe pour la vue et revenir sur ses pas.
- 6 Prendre le chemin balisé GR®. À Bourgerel, continuer en face par le GR® puis à gauche vers Birhit et se rendre jusqu'à la cale, observer la vue sur la réserve de Séné. Retour par la route jusqu'au rond-point de Bourgerel et rejoindre la D7 vers Noyal jusqu'au parking.



LIAISON NOYALO À THEIX À PIED OU À VÉLO

 3,3 km  0h45  Pont de Noyal – Kérétré

Partir vers Kérétré, chemin balisé GR® et continuer rue Pierre Josso - D195. Puis, prendre à droite le chemin balisé GR® et piste cyclable, ensuite traverser au passage protégé et continuer à gauche.

Prendre à droite la route vers le Verger et prendre à gauche le sentier. Puis, contourner le stade de Brestivan par la gauche, arrivée devant le stade.

