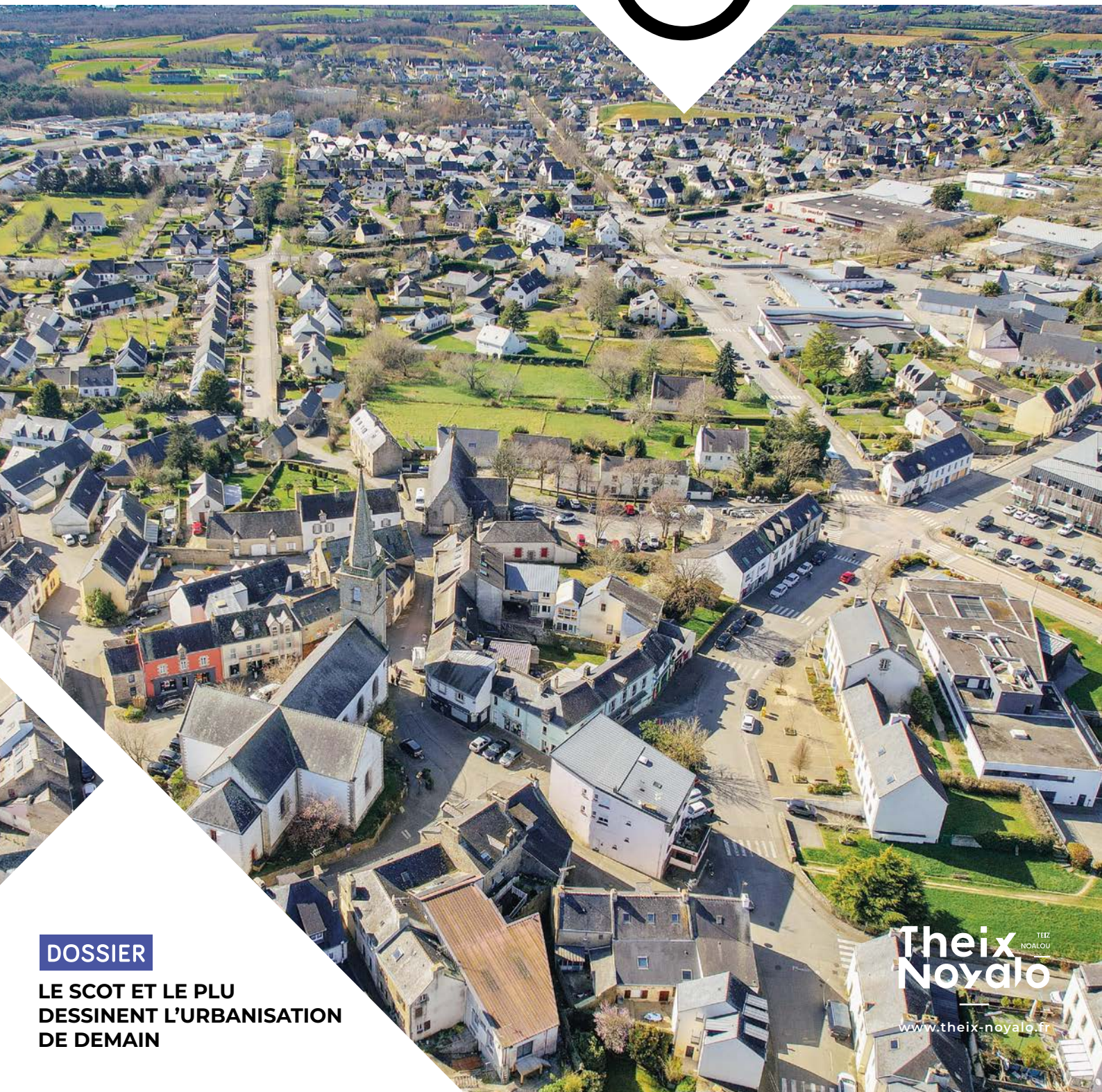


TN Mag

Numéro 34

Magazine municipal
de **Theix-Noyalo**

JANVIER 2026



DOSSIER

**LE SCOT ET LE PLU
DESSINENT L'URBANISATION
DE DEMAIN**

**Theix
Noyalo**

TEIX
NOYALOU

www.theix-noyalou.fr



ÉDITO

En ce mois de janvier, je vous adresse, à toutes et à tous, mes vœux les plus chaleureux. Que cette nouvelle année vous apporte, ainsi qu'à vos proches, le meilleur !

NOTRE COMMUNE, VIVANTE ET RAYONNANTE

Les grandes animations de ces derniers mois ont été marquées du sceau de la réussite. Que ce soit les 24 heures du jeu, le Festival Clown Hors-Piste, le chaleureux Marché de Noël ou le Teizithon : des centaines de visiteurs s'y sont pressés, faisant de ces événements de francs succès.

Ces temps forts valorisent notre cité. Ils témoignent de l'énergie et de la générosité de nos associations et de tous les habitants bénévoles qui contribuent à leur réussite. Merci à eux tous.

AMÉNAGER LA VILLE DE DEMAIN

L'aménagement d'une commune ne relève pas uniquement des choix de la municipalité ; il dépend aussi des orientations déterminées par les textes administratifs supérieurs. Le dossier de ce magazine en présente les éléments essentiels qui engagent l'avenir de notre commune. Le futur SCOT-AEC de notre Agglomération et la loi ZAN définissent des objectifs pour le PLU communal à venir : sobriété foncière, densité et production de logements, affirmation d'objectifs destinés à assurer la protection du climat et de la biodiversité locale.

Compte tenu de ces documents d'aménagement, les évolutions spatiales sur la commune seront fortement contenues. Les futures constructions ne pourront se faire que dans les espaces déjà urbanisés afin de préserver les terres agricoles et les espaces naturels.

À PLAISANCE, L'ÉMERGENCE D'UN NOUVEAU QUARTIER

Après plusieurs mois de travaux, la viabilisation du nouveau lotissement de 170 logements à Plaisance s'est récemment achevée. La commercialisation des lots à bâtir est aujourd'hui terminée, et les premiers chantiers de constructions de maisons individuelles devraient débiter dans ces premiers mois de l'année. Parallèlement, la construction des immeubles collectifs débutera également au cours de l'année 2026.

Face à cet ensemble immobilier, les projets d'équipements sportifs ont également démarré. La structure principale de notre futur pôle sportif et associatif sera visible à la fin du premier trimestre 2026 pour une livraison au début de l'année 2027. De même, « Le Local », le futur pôle des sports de raquette, contigu à notre projet, avance également à un rythme soutenu et devrait ouvrir en septembre prochain.

Je vous renouvelle, ainsi qu'à vos familles, mes meilleurs vœux pour cette nouvelle année. Bloavezh mat 2026 !

CHRISTIAN SÉBILLE

Maire de Theix-Noyal | Vice-président de GMVA en charge des déchets et de l'économie circulaire

T-N Mag'

Directeur de publication : Christian Sébille | **Responsable de la rédaction :** groupe communication | **Service communication :** Dorothee Guédo | **Photos :** Mairie | **Photo de couverture et du dossier :** Call Me Drone | **Dos de couverture :** TogWeb Design | **Charte graphique :** Mon atelier Coloré | **Mise en page :** Acis et Galaté | **Impression :** Imprigraph | **Tirage :** 4 800 exemplaires sur du papier PEFC | **ISSN :** 2681-5443 | **Dépôt légal :** 978-2-916688-61-9 | **Distribution :** Ville de Theix-Noyal | **Magazine quadrimestriel.**



SOMMAIRE



08-16 DOSSIER
LE SCOT ET LE PLU

03-05 ACTUALITÉS

06-07 T-N EN IMAGES

08-16 DOSSIER

17 AMÉNAGEMENT

18-19 PORTRAITS

20 EN BRETON

21 LA P@SSERELLE

22 LA PAROLE À

**23 CALENDRIER
DES DÉCHETS 2026**



ENFANCE – JEUNESSE

LA « SALLE MAGIQUE » OUVRE SES PORTES AUX ENFANTS À L'ALSH

Le centre de loisirs Planète Récréée propose un tout nouvel espace détente : la salle sensorielle, aussi appelée... « la salle magique » !

Pensée comme une véritable bulle de douceur, elle invite les enfants à se poser dans une ambiance chaleureuse : lumières tamisées, musique apaisante, textures à explorer... Ici, les cinq sens sont mis en éveil pour favoriser le bien-être. Dans ce petit cocon, les enfants peuvent **s'évader, se calmer, se relaxer**, ou simplement profiter d'un moment rien qu'à eux, loin du rythme du groupe. C'est une parenthèse reconfortante, surtout pour ceux qui passent de longues journées au centre.

La salle servira également lors de l'accueil des plus petits afin de faciliter la séparation avec les parents et de commencer la journée en confiance.

Un bel espace pour grandir, ressentir... et accompagner les enfants dans la gestion de leurs émotions !

Les familles, dont les enfants fréquentent l'ALSH, auront la possibilité de venir échanger et découvrir l'espace sensoriel, le mercredi 21 janvier à partir de 16h30.

NOUVEAU CONCILIATEUR DE JUSTICE

Depuis le 1^{er} novembre 2025, M. Vincent PROUVOST est le conciliateur de justice sur la commune.

Le conciliateur de justice est un collaborateur occasionnel de la justice qui dispose d'une formation ou d'une expérience juridique. Son rôle consiste à **faciliter le règlement amiable de certains litiges civils du quotidien** (troubles du voisinage, litiges entre propriétaires et locataires par exemple).

Vous pouvez le contacter si vous êtes confronté à l'une de ces situations. Service gratuit.

CONTACT

☎ 06 09 82 70 70
vincent.prouvost@
conciliateurdejustice.fr



DU 15 JANVIER AU 14 FÉVRIER RECENSEMENT DE LA POPULATION 2026

Le recensement débutera le 15 janvier 2026 sur le site le-recensement-et-moi.fr. Vos codes confidentiels de connexion se situent sur la notice internet qui vous sera remise dans votre boîte aux lettres ou en main propre par votre agent recenseur.

L'enquête se réalise en priorité par internet. Si vous ne pouvez pas, un questionnaire papier vous sera remis.

Vos réponses sont confidentielles et transmises à l'INSEE pour établir des **statistiques anonymes**.

L'agent recenseur a pour rôle de vous accompagner. Il est muni d'une carte officielle, il est tenu à la neutralité et au secret professionnel.

Le recensement est gratuit. Ne répondez pas aux sites ou personnes qui vous demanderaient de l'argent.



AMÉNAGEMENTS ET CADRE DE VIE

TRAVAUX ACHEVÉS

Mail piétonnier



Réfection de la rue Sainte-Brigitte à Noyal



Réfection de la route du Gravé



Éclairage public

Raccordement de l'éclairage du parking de la salle La Landière à l'éclairage public. Le parking est éclairé en fonction de la luminosité. Arrêt automatique de 23h à 6h du matin.

APPLICATION « MON VILLAGE » BIENTÔT 1 000 HABITANTS CONNECTÉS À THEIX-NOYALO !



Lancée en **juin dernier**, l'application **Mon Village** rencontre déjà un franc succès à Theix-Noyal : **plus de 950 habitants** l'ont téléchargée et l'utilisent chaque jour pour rester informés de la vie locale.

Gratuite et simple d'utilisation, l'application Mon Village (disponible sur iOS et Android) centralise toutes les informations pratiques et les actualités de la commune : agenda des événements, vie associative, informations municipales, alertes météorologiques et autres, services de proximité, commerces, et bien plus encore. Elle permet également de **recevoir des notifications en temps réel**, de **signaler un incident** sur l'espace public

ou encore de **consulter les actualités des associations et des acteurs locaux**.

Pour rejoindre la communauté, il suffit de **télécharger l'application Mon Village**, de créer votre compte puis de **sélectionner la commune de Theix-Noyal**.

Alors, pourquoi pas vous ? Aidez-nous à franchir la barre symbolique des **1 000 abonnés** et soutenez l'information locale en nous suivant !



LE PICKLEBALL A DÉBARQUÉ AU TENNIS CLUB DE THEIX-NOYALO

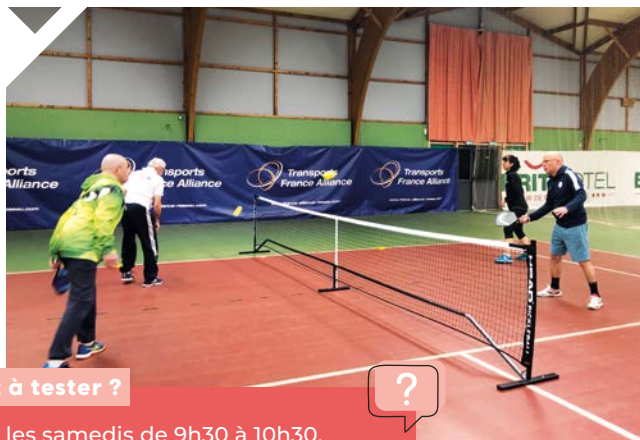
Accessible aux jeunes et aux moins jeunes, aux femmes et aux hommes, le Pickleball, un nouveau sport de raquette est proposé au club.

Imaginez un mix entre le tennis, le badminton et le ping-pong ! Avec une raquette pleine, une balle en plastique perforée et un terrain plus petit qu'au tennis, les parties sont dynamiques et accessibles. Ce sport venu tout droit des États-Unis (où il est devenu le sport de raquette n°1 !) conquiert désormais la France et rejoint officiellement la Fédération Française de Tennis.

« Nous souhaitons pérenniser ce sport, qui fait partie de la Fédération Française de Tennis », explique Gilles Roudaut, le président. « Nous prévoyons de faire venir l'un des meilleurs joueurs français pour une demi-journée découverte. Une belle occasion de tester ou de progresser ! »

Passez tester !

Contact : tctheix@wanadoo.fr



Prêt à tester ?

Tous les samedis de 9h30 à 10h30, une dizaine de passionnés se retrouvent sur le terrain pour taper la balle.



LES P'TITS LOUPS AU BABY HAND

Le Handball Pays de Vannes – section Theix-Noyalo, la plus grosse antenne Baby Hand du club, compte une vingtaine d'enfants âgés de 3 à 5 ans. Cette section ne cesse de progresser puisqu'elle compte environ 5 enfants de plus chaque année depuis 3 ans. Les cours se déroulent le samedi de 10h à 10h45.

L'objectif est de s'amuser, de découvrir un sport collectif et de développer la motricité des petits, avec des parcours et des ateliers de manipulation du ballon. Les cours sont encadrés par des bénévoles passionnés et formés.

Contact : Yoann TOUFFAIT
5356086@ffhandball.net

DONNEZ UNE SECONDE VIE À VOS STYLOS USAGÉS !

UNE COLLECTE SOLIDAIRE AU PROFIT DE L'ASSOCIATION « LE PETIT MONDE DE THAÏS »

Vous avez des stylos qui ne fonctionnent plus au fond de vos tiroirs ? Ne les jetez plus ! Aidez l'association « Le Petit Monde de Thaïs » pour une collecte solidaire qui allie écologie et générosité.

UN GESTE SIMPLE POUR UNE BELLE CAUSE

L'association collecte vos stylos usagés pour les recycler. Chaque kilo de stylos rapporte 0,50 €, une somme qui permet de financer les soins et le matériel nécessaires à Thaïs, une jeune fille de 15 ans atteinte d'une maladie rare touchant seulement 22 personnes dans le monde.

Vous pouvez donner des stylos à bille et stylos plume, cartouches d'encre des crayons, surligneurs, feutres, correcteurs.

CONTACT ET RENSEIGNEMENTS

lepetitmondedethais@gmail.com

mondedethais.canalblog.com

lepetitmondethais



RETOUR EN IMAGES

Dans le rétro...



10 OCTOBRE 2025

300 ÉCOLIERS ET RÉSIDENTS DE L'EHPAD DE ROZ AVEL RÉUNIS POUR LA MARCHÉ BLEUE DANS LE CADRE DE LA SEMAINE BLEUE

Les enfants des écoles Marie Curie et Sainte-Cécile, vêtus de bleu ou portant un accessoire bleu, se sont retrouvés avec les aînés de la résidence. Ils ont déambulé dans la joie et la bonne humeur jusqu'à la salle de la Landière, puis partagé un goûter avec les personnes âgées.



19 NOVEMBRE 2025

CAMPAGNE RÉGLOSCOPE

Comme chaque année, la police municipale de Theix-Noyalto associée à la Prévention Routière a organisé une opération régloscope. 87 véhicules ont été contrôlés sur la journée. L'opération permettait de vérifier gratuitement les feux des véhicules jusqu'aux 3,5 tonnes, l'usure des pneus, les balais d'essuie-glaces et la validité du contrôle technique.

11 NOVEMBRE 2025

UN ANCIEN MILITAIRE DU 3^e RIMA MÉDAILLÉ À L'OCCASION DE LA CÉRÉMONIE DU 11 NOVEMBRE

À l'occasion de la célébration de l'Armistice de 1918, Thierry Guillet, ancien officier du 3^e Rima de Vannes, a reçu la médaille de reconnaissance de la Nation, décernée pour ses interventions lors d'opérations extérieures. Des élèves du collège Notre-Dame La Blanche et les jeunes élus du conseil municipal des enfants étaient présents pour les lectures.



28, 29 ET 30 NOVEMBRE 2025

COLLECTE ANNUELLE DE LA BANQUE ALIMENTAIRE À CARREFOUR MARKET

47,2 tonnes collectées en 2025, contre 53 tonnes en 2024 sur le Pays de Vannes, soit une baisse de 11 % qui touche la plupart des magasins participants. Au Carrefour Market de Theix-Noyalto, 1 514 kg ont été collectés cette année (contre 2 004 kg en 2024), soit une baisse de 24.45 %.





29 ET 30 NOVEMBRE 2025

UN 25^e MARCHÉ DE NOËL RÉUSSI POUR LE COMITÉ DE JUMELAGE

Plus de cent exposants ont répondu présents pour cette édition anniversaire. Les visiteurs se sont retrouvés autour des stands de dégustation pour savourer les spécialités de l'Est, le vin chaud et le cidre chaud dans une ambiance conviviale. Dimanche, c'est sous un beau soleil que les animations se sont poursuivies. La nouvelle localisation du marché a été appréciée. Le comité de jumelage de Theix-Sahlenburg se réjouit du succès de cet événement et remercie les bénévoles.

5 DÉCEMBRE 2025

TÉLÉTHON

600 repas ont été servis et 1 € par repas sera reversé au profit du Téléthon. Un repas végétarien était proposé aux enfants. Les bénévoles du Teizithon sont venus décorer les locaux et sensibiliser les enfants pendant la pause méridienne, avec l'appui des agents de restauration. D'autres actions de sensibilisation sont prévues dès septembre 2026.



4 JANVIER 2026

VŒUX

Comme chaque année, la municipalité a organisé un moment convivial pour célébrer la nouvelle année. L'illustrateur Johan Toggenburger, qui a créé le visuel des vœux, s'est présenté et a partagé quelques-unes de ses réalisations.

9 DÉCEMBRE 2025


POSE DE LA 1^{re} PIERRE PLAISANCE

La 1^{ère} pierre du pôle sportif et associatif à Plaisance a été posée sur une ancienne friche industrielle dépolluée de 1,7 hectare. Le complexe de 1 293 m² accueillera un dojo, une salle de boxe, un mur d'escalade, une salle de danse et une salle associative, avec une conception écologique incluant panneaux photovoltaïques et chaudière à bois. La livraison est prévue pour le 14 janvier 2027 après quinze mois de travaux.



AMÉNAGEMENT DU TERRITOIRE

QUEL VISAGE DU TERRITOIRE EN 2050 ?



Golfe du Morbihan Vannes Agglomération a décidé de lancer une révision de son SCoT pour prendre en compte les différentes évolutions législatives et réglementaires (loi Elan, loi Climat et résilience...). Elle a fait le choix d'engager l'élaboration d'un SCoT valant PCAET dit SCOT-AEC. Cette démarche affirme l'engagement du territoire dans les transitions énergétiques et écologiques.

Qu'est-ce qu'un SCoT ?

C'est le **Schéma Cohérence l'organisation du Territoire en matière d'urbanisme, d'habitat, de déplacements, d'équipements commerciaux et de zones agricoles**. Il fixe un cadre de développement sur 20 ans en recherchant l'équilibre entre les espaces urbains ou à urbaniser et les zones naturelles. Il doit permettre de satisfaire les besoins immédiats et futurs, tout en préservant les ressources pour les générations à venir.

Lexique

- \\ **DAACL** : Document d'Aménagement Artisanal, Commercial et Logistique
- \\ **DOO** : Document d'Orientations et d'Objectifs
- \\ **ELAN** : Evolution du Logement, de l'Aménagement et du Numérique
- \\ **OAP** : Orientations d'Aménagement et de Programmation
- \\ **PADD** : Projet d'Aménagement et de Développement Durable
- \\ **PAS** : Projet d'Aménagement Stratégique
- \\ **PCAET** : Plan Climat-Air-Energie Territorial
- \\ **PLH** : Plan Local Habitat
- \\ **PLU** : Plan Local d'Urbanisme
- \\ **SCoT** : Schéma Cohérence l'organisation du Territoire
- \\ **SCoT-AEC** : Schéma Cohérence l'organisation du Territoire intégrant le PCAET
- \\ **ZAN** : Zéro Artificialisation Nette
- \\ **ZAE** : Zones d'Activités Économiques

Quelle est la différence entre le SCoT et le PLU ?

Le schéma de cohérence territoriale (SCoT) incarne la **réflexion stratégique à grande échelle et à long terme**, tandis que les plans locaux d'urbanisme (PLU) et les cartes communales représentent **les moyens de déclinaison locale et opérationnelle** de cette stratégie. **Le PLU des communes traduit les orientations du SCoT.**

Et concrètement ?

Le SCoT sert de cadre aux projets d'aménagement du territoire. Il est composé de 3 documents principaux :

- \\ **Le rapport de présentation**, qui intègre notamment :
 - ▶ un diagnostic du territoire,
 - ▶ un état initial de l'environnement,
 - ▶ les incidences prévisibles des orientations du SCoT sur l'environnement.

- \\ **Le Projet d'Aménagement Stratégique (PAS)** expose les choix retenus dans le SCoT. C'est la stratégie politique du territoire.

- \\ **Le Document d'Orientations et d'Objectifs (DOO)** est la **traduction réglementaire** du PADD. Il comprend des cartes et un document d'aménagement commercial, qui détermine les secteurs prioritaires pour le développement du commerce. Il applique le Projet d'Aménagement Stratégique (PAS).

Ce document donne des règles communes à l'ensemble **du territoire de l'agglomération.**

La loi permet aux SCoT de porter les enjeux de la transition énergétique et climatique. Pour y parvenir, le SCoT **met en application les objectifs du Plan Climat-Air-Energie Territorial (PCAET)** afin d'atténuer le changement climatique, de le combattre et de s'y adapter, en cohérence avec les engagements internationaux de la France.

Dessiner le territoire pour 2050

Le Document d'Orientation et d'Objectifs (DOO) arrêté par GMVA est composé de **trois grands axes déclinés en 12 grandes orientations**. Chaque orientation est composée de 34 grands objectifs.

Les grandes orientations et la structure du DOO



AXE 1

PRÉSERVER LES RESSOURCES DU TERRITOIRE ET RÉPONDRE AUX ENJEUX DE LA TRANSITION ÉCOLOGIQUE ET ÉNERGÉTIQUE

Orientation 1

Préserver et renforcer la biodiversité

Orientation 2

L'eau, un enjeu environnemental majeur et une ressource essentielle

Orientation 3

Préserver et valoriser les ressources du territoire dans un contexte d'accroissement des risques

Orientation 4

Accélérer la transition énergétique du territoire

Orientation 5

Traduire localement les dispositions de la loi littoral pour concourir à la préservation des richesses écologiques et la satisfaction des besoins sociaux et économiques



AXE 2

PROMOUVOIR UN AMÉNAGEMENT SOBRE ET SOUTENABLE

Orientation 6

Mettre en œuvre un urbanisme durable

Orientation 7

Promouvoir une offre de logement équilibrée et adaptée

Orientation 8

Préserver et renforcer la qualité des paysages

Orientation 9

Une armature au service d'un système de mobilité plus durable et plus juste

Orientation 10

Accompagner les évolutions démographiques et sociales par les équipements et services



AXE 3

CONFORTER L'ATTRACTIVITÉ ÉCONOMIQUE AU SERVICE DE L'ÉQUILIBRE DU TERRITOIRE

Orientation 11

Assurer un développement économique soutenable

Orientation 12

Diversifier l'économie et promouvoir une meilleure répartition territoriale des activités

Document d'Aménagement Artisanal, Commercial et Logistique (DAACL)



TÉLÉCHARGER
LE DOO
COMPLET

Les orientations environnementales du SCoT portent sur trois axes transversaux

- \\ S'engager vers la neutralité carbone pour 2050 et s'adapter aux effets du changement climatique
- \\ Limiter l'exposition des populations aux nuisances et aux pollutions
- \\ Veiller à une organisation territoriale pour un rééquilibrage des pôles dans une logique de coopération et de sobriété

L'organisation territoriale 2050

Le Projet d'Aménagement Stratégique consolide les complémentarités entre le cœur d'agglomération, le Golfe et ses îles et les Landes de Lanvaux.

LE CŒUR D'AGGLOMÉRATION : ATTRACTIF ET RÉGULATEUR

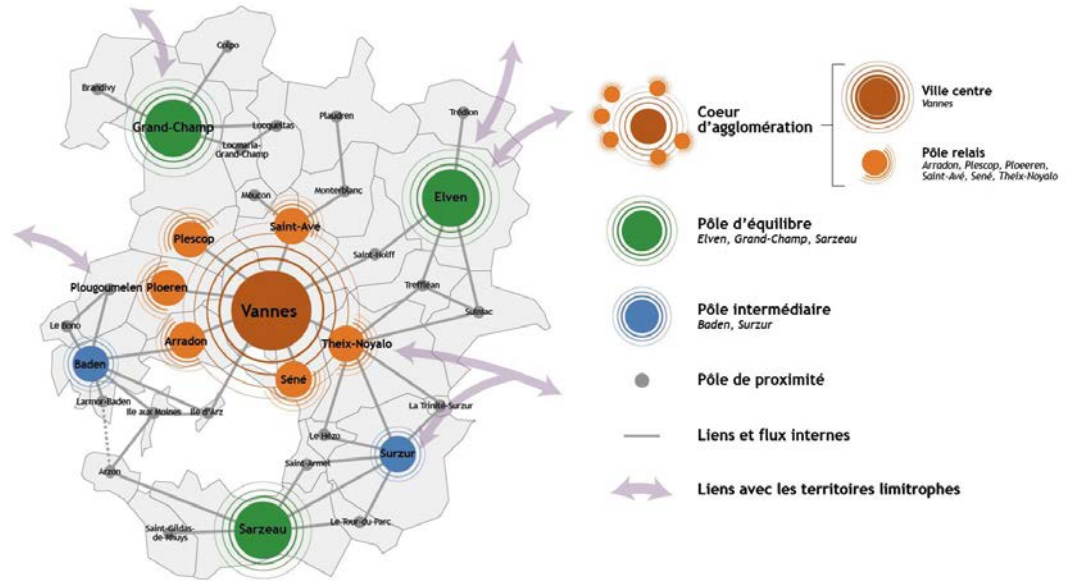
Ce secteur a vocation à accueillir les logements nécessaires pour limiter les déplacements domicile – lieu de travail et les services de proximité.

- ▼ Pôle majeur : Vannes
- ▼ 1^{ère} couronne : pôles relais (Arradon, Plescop, Ploeren, Saint-Avé, Séné et Theix-Noyal)

LE GOLFE ET SES ÎLES : UN ESPACE SOUS PRESSION (LITTORAL ET TOURISTIQUE)

Locomotive touristique essentielle à l'économie. Ce secteur doit être préservé et géré en suivant les fluctuations touristiques, le renouvellement de populations...

- ▼ Pôle d'équilibre : Sarzeau



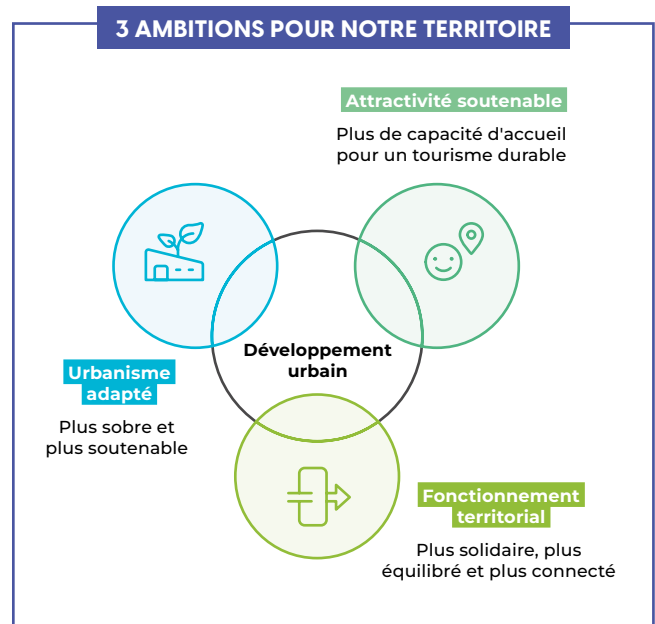
LES LANDES DE LANVAUX : ESPACES VERTS ET RURAUX

Espaces destinés à l'accueil de familles, à l'emploi industriel et agricole.

- ▼ Pôles d'équilibre : Elven et Grand-Champ

Le Projet d'Aménagement Stratégique (PAS)

Objectif du PAS : s'adapter au changement climatique et atténuer ses causes.



ZOOM SUR QUELQUES GRANDES ORIENTATIONS

**PORTER UNE STRATÉGIE DE SOBRIÉTÉ FONCIÈRE AMBITIEUSE**

Pour répondre à l'objectif ZAN, le SCoT-AEC **limite les espaces constructibles sur des espaces agricoles et naturels :**

Évolution du nombre d'hectares constructibles sur GMVA

2021-2031	2031-2041	2041-2050
426 ha	213 ha	107 ha

**PRÉVOIR ET ANTICIPER LES RISQUES NATURELS ET TECHNOLOGIQUES**

La fréquence et l'intensité des risques augmentent avec le changement climatique (feux, inondations, recul du trait de côte...).

**AUGMENTER LA PRODUCTION D'ÉNERGIES RENOUVELABLES**

Par la production d'énergie renouvelable et la mobilisation des énergies de récupération, notamment des bâtiments : résidentiel, tertiaire, commerce et artisanat et industriel.

**PROMOUVOIR UNE OFFRE DE LOGEMENT ÉQUILIBRÉE ET ADAPTÉE**

Par la production de logements adaptés à l'évolution des besoins dans le temps, dans l'espace et complémentaire aux offres existantes.

Besoins en logement estimés à 38 500 logements à horizon 2050 en garantissant la mixité sociale, l'intergénérationnel, l'inclusion...

**DÉVELOPPER DES MOBILITÉS DÉCARBONÉES ET FAVORABLES À LA SANTÉ POUR METTRE EN ŒUVRE LA VILLE DU « QUART D'HEURE »***

Répartition des activités sur le territoire pour réduire les besoins de mobilité en diminuant les distances et la fréquence des déplacements.

**ASSURER UN DÉVELOPPEMENT ÉCONOMIQUE SOUTENABLE**

Pour accompagner et adapter l'attractivité économique (+52 % d'emplois depuis 1990 contre +46 % d'habitants).

* c'est le modèle d'une ville où tous les services essentiels sont à une distance d'un quart d'heure à pied ou à vélo

Le SCoT sera soumis à enquête publique au second semestre 2026, en vue d'une approbation fin 2026 ou début 2027.

Quelles sont les conséquences du SCoT pour la ville ?

INCIDENCE FONCIÈRE AVEC LA LOI ZAN

À l'échelle de la commune

Évolution du nombre d'hectares constructibles sur Theix-Noyal

2021-2031	2031-2041	2041-2050
20 ha	13 ha	5 ha
dont 8,5 réservés pour la future zone économique à Saint-Léonard	dont 1,5 réservé pour l'agrandissement de la ZAE du Landy	

Après 2051, toute consommation de terres agricoles sera interdite. Seule la densification sur les zones urbaines sera permise afin de répondre aux besoins de logements et/ou nouveaux équipements.

INCIDENCE ÉCONOMIQUE : DÉVELOPPEMENT DE ZAE

À ce jour, plus de 300 enseignes sont réparties sur trois zones d'activités. Le développement d'une **nouvelle zone de 8,5 ha, dans la continuité actuelle de la zone de Saint-Léonard**, est programmé avant 2031.

Par ailleurs, d'ici 10 ans, la zone actuelle du Landy sera agrandie. Ainsi, **Theix-Noyal conserve sa position d'acteur économique majeur dans l'agglomération vannetaise (2^e pôle économique après Vannes).**

INCIDENCE EN MATIÈRE DE LOGEMENTS (PLH)

Pour répondre aux attentes en matière de logements, la commune doit produire à minima 68 logements par an afin de rattraper le retard en politique de logements à vocation sociale (30 % sur toutes les opérations à venir).

Ainsi, la commune devra produire **1 460 logements entre 2021 et 2050.**

Le PLU de Theix-Noyalò avance : où en sommes-nous ?

Après quatre années d'élaboration, la phase d'écriture du Plan Local d'Urbanisme (PLU) de Theix-Noyalò s'achève.

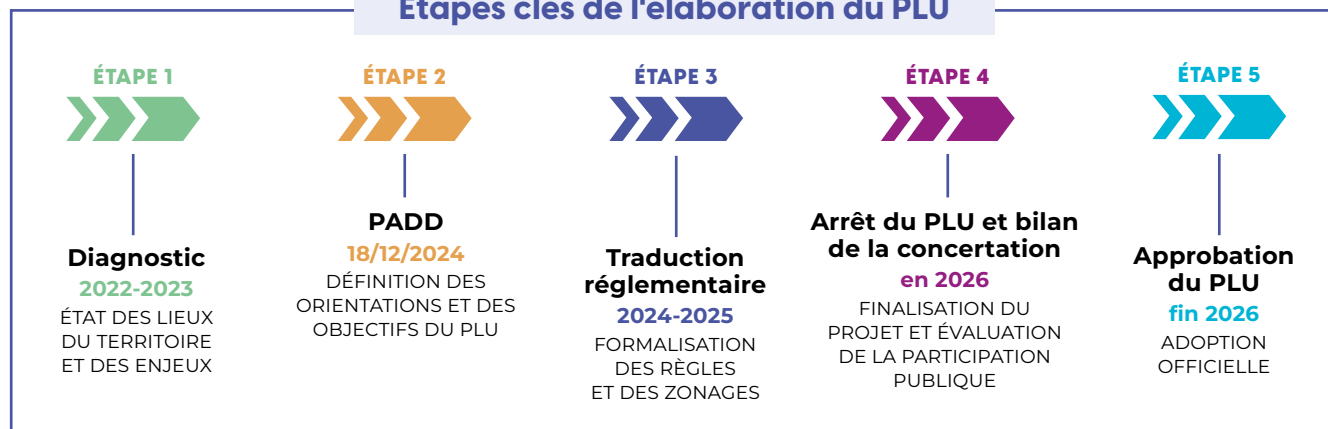
Cette révision a été lancée pour :

- Unifier les 2 PLU de Theix et Noyalò
- Intégrer les nombreuses évolutions législatives et réglementaires intervenues depuis leurs approbations

- Indexer les nouveaux enjeux du territoire en termes de consommation de l'espace et de protection de l'environnement issus notamment de la loi Climat et Résilience
- Prendre en compte les nouvelles dispositions de la loi Littoral issues de la loi ELAN (Évolution du Logement, de l'Aménagement et du Numérique)

Elle s'inscrit en parallèle de la révision du SCOT de Golfe Morbihan Vannes Agglomération (GMVA).

Étapes clés de l'élaboration du PLU



ÉTAPE 1



Le diagnostic

Il dresse un état des lieux du territoire : habitat, économie, équipement, mobilité, environnement... et a fait émerger des constats et des défis auxquels le PLU devra répondre.

- Accueillir les nouveaux ménages en conservant une qualité de vie et en préservant la qualité des équipements
- Favoriser et conforter le développement économique
- Limiter l'étalement urbain
- Préserver la qualité patrimoniale et environnementale marqueur de l'identité de Theix-Noyalò

ÉTAPE 2



Le PADD

Débat en conseil municipal le 18 décembre 2024, il répond aux exigences de la loi Climat et Résilience et se décline en 3 axes :

- Affirmer le positionnement de la commune au cœur de l'agglomération
- Assurer le développement attractif et qualitatif de la commune
- Faire de la commune un territoire résilient face aux changements climatiques

Enveloppe foncière déclinée dans le PADD sur la durée du PLU (12 ans)

2021-2030

19 ha

2031-2037

6 ha

Production de logements

840 logements à produire sur les 12 prochaines années, soit 70 logements par an

- Environ 20 logements nécessaires pour stabiliser la population, liés au desserrement des ménages (prise en compte de la diminution de la taille moyenne des ménages)

L'évolution des modes de vie explique la baisse de la taille des ménages : moins de cohabitation intergénérationnelle, développement de la monoparentalité, baisse de la natalité... Le vieillissement de la population et l'allongement de l'espérance de vie augmentent également les situations de veuvage.

- 70 % de la production pour accueillir de nouveaux habitants (50 logements par an)

ÉTAPE 3



La traduction réglementaire

L'année 2025 a été consacrée à la réalisation du plan de zonage du règlement écrit (dispositions à respecter) et des Orientations d'Aménagement et de Programmation (OAP). Celui-ci permet de catégoriser les zones du territoire en fonction d'objectifs de développement ou de préservation qui traduisent le PADD.

LE PLAN DE ZONAGE

QUEL ÉQUILIBRE ENTRE LES DIFFÉRENTS USAGES ?

Le plan de zonage divise le territoire communal en zones et secteurs soumis à des réglementations différentes. Il est composé de quatre zones principales, elles-mêmes subdivisées en « sous-zones » en fonction de leurs spécificités d'usage ou de formes de constructions.



Zone U comme « URBAINE »

Déjà construites pour de l'habitat, des équipements publics, des activités économiques et où les nouvelles constructions seront autorisées en fonction de leur destination.

Exemple de sous-zones :

▼ **La zone UA** correspond à un type d'urbanisation traditionnel, dense et généralement en ordre continu dont la qualité architecturale et le caractère patrimonial méritent d'être sauvegardés. Elle comprend le centre-bourg de Noyal et le village du Gorvello. Elle est destinée à l'habitat et aux activités compatibles avec l'habitat.

▼ **La zone UB** correspond à un type d'urbanisation en ordre continu ou discontinu disposant des équipements essentiels. Elle comprend les espaces périphériques de Theix, de Noyal et le secteur de Talhouët.

▼ **La zone UI** correspond à la zone urbaine à vocation d'activités économiques.



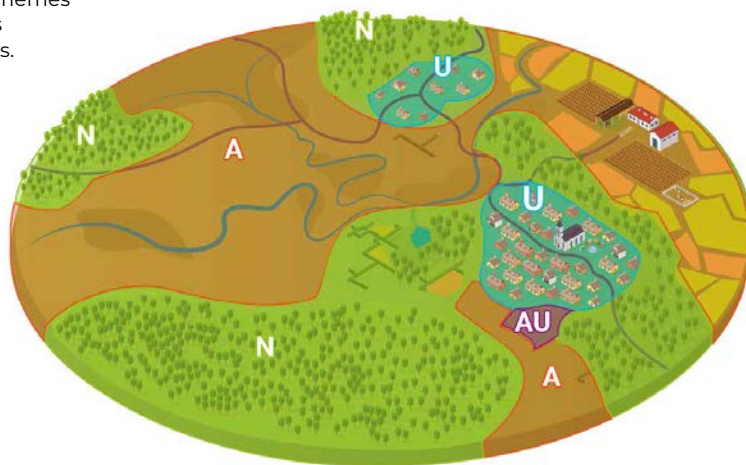
Zone AU comme « À URBANISER »

Au sein ou en continuité des zones urbanisées, destinées à être aménagées dans un futur plus ou moins proche sous forme d'opérations d'ensemble.

Exemple de sous-zones :

▼ **La zone 1AU** est une zone peu ou non équipée à vocation mixte résidentielle, déclinée en sous-zones selon la nature et la densité des secteurs situés à proximité.

▼ **La zone 1AUI** est une zone peu ou non équipée à vocation d'activités économiques.



Zone A comme « AGRICOLE »

Dédiées à l'activité agricole en raison de leur potentiel agronomique, biologique ou économique.

Exemple de sous-zones :

▼ **La zone AC** inconstructible, qui correspond à un secteur d'enfouissement de déchets.



Zone N comme « NATURELLE »

Vouées à être protégées en raison de la qualité des sites, des milieux naturels, des paysages et de leur intérêt écologique.

Exemple de sous-zones :

▼ **La zone NDS** correspondant aux zones naturelles remarquables qui délimitent les espaces terrestres et maritimes, les sites et paysages remarquables ou caractéristiques du patrimoine naturel et culturel du littoral et les milieux nécessaires au maintien des équilibres biologiques.



ÉTAPE 4



L'arrêt du PLU et le bilan de la concertation

L'élaboration du PLU est accompagnée d'une phase de concertation à l'issue de laquelle le conseil municipal en tire un bilan.

Pendant la phase de concertation, chacun peut :

- ▾ Formuler des demandes et observations sur un registre disponible en mairie ou par courrier
- ▾ Participer aux réunions publiques

Tous les Theixnoyalais ayant contacté la commune durant l'élaboration du PLU (courrier, mail, registre) reçoivent une réponse.

L'arrêt du PLU en conseil municipal marque la fin du projet. Une phase administrative interviendra ensuite avant son approbation définitive en conseil municipal en 2026.

Qu'est-ce que cela implique pour les habitants ?

Tous les aménagements (constructions, clôtures...) sur un terrain public, comme privé, devront être conformes au nouveau règlement écrit et à ses documents graphiques.

La constructibilité des terrains pourra évoluer et être impactée, ainsi que les capacités d'extensions des constructions existantes.

ÉTAPE 5



L'approbation du PLU

LA CONSULTATION DES PARTENAIRES INSTITUTIONNELS

Les personnes publiques associées* et autres acteurs vérifieront que le PLU respecte l'ensemble des réglementations et documents d'urbanisme supérieurs (comme le SCoT, voir page 8 à 12).

LE FORUM EXPO DU PLU

Une exposition, sous forme de réunion publique, permettra de retracer la démarche et de découvrir les grandes lignes du projet. Celle-ci sera ouverte à tous.

L'ENQUÊTE PUBLIQUE

Encadrée par un commissaire enquêteur, elle permettra de consulter tous les documents du PLU et de formuler les dernières observations.

L'ADOPTION DU PLU EN CONSEIL MUNICIPAL

Après analyse de l'ensemble des remarques et de l'avis du commissaire enquêteur, le document pourra faire l'objet d'ajustements finaux avant d'être présenté pour approbation en conseil municipal fin 2026. Une fois approuvé, le PLU entrera en vigueur et deviendra le document de référence pour l'urbanisme de notre commune.

*Les personnes publiques associées représentent l'ensemble des institutions qui peuvent agir sur le territoire, comme l'Etat, la Région, le Département, les chambres consulaires, les collectivités territoriales voisines...

CONTACTS ET RENSEIGNEMENTS

N'hésitez pas à consulter le service urbanisme en mairie.

Horaires d'ouverture au public : Mardi, mercredi, vendredi de 9h à 12h, jeudi de 9h à 12h et de 13h30 à 17h

☎ 02 97 43 01 10
urbanisme@theix-noyalo.fr

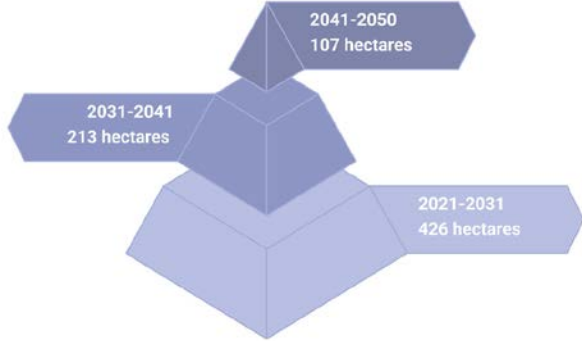


CONSULTER LE SITE

CHIFFRES CLÉS - SCOT ET PLU

Sur le territoire de GMVA

Nombre d'hectares disponibles à la construction



+ 38 500

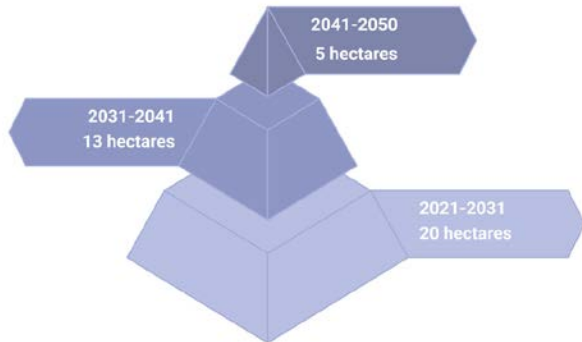
Logements d'ici 2050



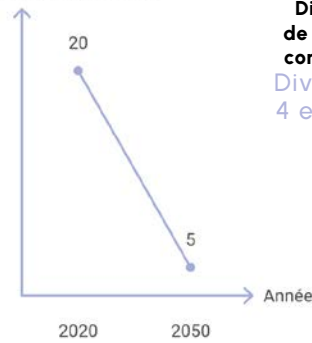
+ 46%
d'habitants
1990-2025

Impact du SCOT sur la ville

Nombre d'hectares disponibles à la construction



Superficie constructible (hectares)



Diminution de la surface constructible
Division par 4 en 30 ans

Densité en moyenne pour les secteurs en expansion

= 40

logements / hectare



+ 10 ha

de zones d'activités entre 2021 et 2041

= 2^e

Pôle économique sur le territoire de GMVA



PADD de la ville - Population attendue : 9 700 habitants (estimation 2037)

+ 840

Logements d'ici 2037



= 70

Logements / an



20

Logements par an pour stabiliser la population

50

Logements par an destinés aux nouveaux ménages





DEVENIR PROPRIÉTAIRE À THEIX-NOYALO, C'EST POSSIBLE !

Face à la pression immobilière croissante, l'accession à la propriété devient un véritable défi pour de nombreux ménages. Dans ce contexte, l'implication des acteurs publics et des opérateurs de l'habitat est nécessaire. Ainsi, grâce à l'Organisme de Foncier Solidaire de l'agglomération, Morbihan Accession (marque de Morbihan Habitat) lance en partenariat avec la ville, la commercialisation de 4 appartements à Noyal, en Bail Réel Solidaire (BRS).

LE BAIL RÉEL SOLIDAIRE, COMMENT ÇA MARCHE ?

- ▾ L'Organisme de Foncier Solidaire (OFS) de Golfe Morbihan Vannes Agglomération (GMVA) acquiert le terrain et en reste propriétaire à long terme.
- ▾ Morbihan Accession y développe un programme immobilier.
- ▾ Le particulier achète un logement neuf, à prix réduit, pour y habiter en tant que résidence principale.
- ▾ En échange, un bail de longue durée avec l'OFS est signé par le particulier, qui chaque mois, verse une redevance pour l'occupation du terrain.

Ce modèle permet de devenir propriétaire à un prix plus abordable, sans compromis sur la qualité du logement.

LES AVANTAGES

- ▾ Prix de vente encadré jusqu'à 30 à 40 % inférieur à celui du marché traditionnel
- ▾ Frais de notaire réduits
- ▾ Constitution d'un capital
- ▾ TVA réduite à 5,5 % au lieu de 20 %
- ▾ Éligible au Prêt à Taux Zéro
- ▾ TVA à 5,5 % au lieu de 20 %
- ▾ En cas d'accident de la vie, garantie de rachat et de relogement

CONTACT

Renseignements et commercialisation :
☎ 02 97 40 22 99
contact@morbihan-accession.fr

MORBIHAN
accession

En savoir + :

🌐 www.ofsgmva.bzh



Organisme
foncier solidaire
de l'agglomération

GOLFE DU
MORBIHAN
VANNES AGGLOMÉRATION

Comment candidater ?

1 Vérifiez votre éligibilité :

Contactez Morbihan Accession. À partir du revenu fiscal de référence, une simulation permet de savoir si les conditions du dispositif sont remplies.

2 Constituez votre dossier de candidature :

- ▾ Sélectionnez 3 lots dans le programme choisi.
- ▾ Rédigez une lettre de motivation.
- ▾ Préparez votre plan de financement avec votre banque ou un courtier.

3 Le passage en commission :

Une fois le dossier examiné, elle attribuera les logements selon des critères préalablement définis.

UN PROGRAMME À NOYALO DE 4 APPARTEMENTS T3

Chaque logement bénéficie d'un espace extérieur privatif : un jardin en rez-de-chaussée ou un balcon à l'étage, tous orientés plein sud.

La construction répond à une réglementation environnementale (RE2020) avec un BBIO (c'est un coefficient qui représente l'efficacité énergétique du bâti dans sa conception) amélioré de 10 %, garantissant performance énergétique et économies durables.

NOUVELLES ENTREPRISES

D'IMEZZE

Dilay Strich

Cuisine méditerranéenne à partager

9 place de la Liberté
dimezzes@gmail.com

f dimezzee ☎ 06 59 24 89 21

CEDART STUDIO

Cédric Guibert

Webdesigner et graphiste indépendant

5 rue Er Lann ☎ 06 50 96 87 79

info@cedart.studio 🌐 www.cedart.studio

DE L'AMBULANCE DU TOUR DE FRANCE À UNE COLLECTION UNIQUE

LA PASSION INÉDITE DE PHILIPPE

Philippe et sa femme sont installés à Theix-Noyal depuis 5 ans, attirés par la douceur de vivre du Morbihan, ils ne regrettent rien de leur choix : « *Tous les jours, on se dit qu'on est en vacances !* ». Philippe roule avec le Club Cyclo de Theix-Noyal trois fois par semaine.



RENCONTRE AVEC

Philippe Dufour

Cycliste et collectionneur de maillots de vélo

COMMENT EST NÉE VOTRE PASSION POUR LE CYCLISME ?

C'est Eddy Merckx, cycliste belge, qui m'a fait aimer le vélo ! En 1969, quand je l'ai vu gagner au Mont Ventoux à la télévision, j'avais 14 ans. Ça a été le déclic. J'ai tout de suite acheté un vélo demi-course, puis mon père m'a offert

un véritable vélo de course. Pour moi, c'est le plus grand champion de tous les temps, et c'est grâce à lui que tout a commencé.

VOUS PARTICIPEZ TOUJOURS AU TOUR DE FRANCE. COMMENT CELA SE PASSE-T-IL ?

En 1992, la société du Tour m'a contacté pour conduire une ambulance. J'étais ambulancier de métier et j'ai commencé par Paris-Roubaix ! Gérard Porte, ancien médecin-chef du Tour de France cycliste, m'a ensuite intégré au service médical. Pendant plus de 20 ans, j'ai participé les week-ends et

lors de mes congés à une quinzaine de courses par an : Paris-Nice, Liège-Bastogne-Liège, le Dauphiné... Nous étions 37 dans l'équipe médicale. C'est comme ça que j'ai eu la chance de rencontrer mon idole, Eddy Merckx, et de manger à sa table car nous logions parfois dans les mêmes hôtels que les coureurs.

PARLEZ-NOUS DE VOTRE COLLECTION DE MAILLOTS...

J'ai 1 315 maillots, presque tous signés ! Depuis 1993, j'ai constitué ma collection. Pour moi, c'est un patrimoine, comme les châteaux ou les voitures anciennes. Il faut que ça reste. Mon chouchou ? Les huit maillots d'Eddy Merckx que je possède. J'ai aussi des maillots jaunes, des maillots de champion du monde et de toutes les nations...

QUELS SONT VOS AUTRES COUPS DE CŒUR ?

Marco Pantani, coureur cycliste italien, appelé aussi « le pirate » car il portait un bandana sur la tête. Il avait une classe incroyable en montagne. Avec ma

femme, on a même visité son musée en Italie, près de Cesenatico, et je me suis recueilli sur sa tombe. Au-delà des maillots, je collectionne aussi des livres, des magazines, et même des vélos d'Eddy Merckx.

VOUS RÊVEZ DE CRÉER UN MUSÉE ?

Oui, je souhaite pouvoir exposer de manière permanente. Un ami collectionne les vélos anciens et on aimerait s'associer. L'idée serait de demander une petite participation de 3 à 5 euros et de reverser les bénéfices à des associations sportives, pour aider des enfants dont les parents n'ont pas les moyens d'acheter du matériel. Un projet à la fois culturel et solidaire !

DEPUIS 1993, J'AI
CONSTITUÉ MA
COLLECTION.
POUR MOI, C'EST UN
PATRIMOINE, COMME
LES CHÂTEAUX
OU LES VOITURES
ANCIENNES.

Ancien licencié du club de BMX de Theix-Noyal, Arthur Pilard vient de décrocher le titre de Champion du Monde de BMX à Copenhague. Une consécration pour ce jeune athlète qui a grandi sur la piste de la commune.



UN THEIXNOYALAIS CHAMPION DU MONDE

RENCONTRE AVEC

Arthur Pilard Champion du Monde de BMX

POURQUOI T'ES-TU LANCÉ DANS LE BMX ?

J'ai toujours été sur un vélo étant petit. Je suis tombé par hasard sur le circuit de Theix au Parc de Brural à l'âge de 6 ans et j'ai tout de suite été séduit par ce sport. À l'époque, j'habitais encore à Vannes et mon papa m'amenait tous les mercredis et samedis au club. Une fois qu'on a déménagé à Theix à mes 9 ans, c'est devenu plus pratique ! Cette piste, c'était vraiment l'endroit où je m'épanouissais. Je n'étais pas très scolaire, mais dès que j'allais faire du BMX, je me sentais bien. Et comme la piste était ouverte, sans restriction, je pouvais y aller quand je voulais.

COMMENT AS-TU VÉCU TON TITRE DE CHAMPION DU MONDE À COPENHAGUE ?

C'était un rêve inatteignable ! Je me suis senti honoré d'être parmi les légendes du BMX. A force de travailler, on se rend compte que c'est possible. C'était une superbe expérience,

entouré de mes amis bretons venus me supporter. Le jour de la course, il pleuvait, mais j'ai réussi à me concentrer et à tout donner.

QUELLE EST LA CLÉ DE TA PROGRESSION CES DERNIÈRES ANNÉES ?

L'élément déclencheur, ça a été ma première victoire en Coupe du Monde en début d'année. Je courais après depuis un moment. Ensuite, j'ai continué à travailler, à peaufiner mes entraînements et à corriger mes défauts. Je m'entraîne entre 7 et 9 fois

par semaine, soit 15 à 20 heures d'entraînement et je participe à environ une quinzaine de compétitions par an à l'international.

QUELS SONT TES PROCHAINS OBJECTIFS ?

Le plus gros objectif, c'est les Jeux Olympiques de Los Angeles en 2028. Mais avant ça, je veux gagner le maximum de Coupes du Monde et aller chercher le plus de titres : nationaux, européens ou mondiaux. Je me consacre à 100 % au BMX depuis 2018, quand j'ai intégré le pôle de Saint-Quentin-en-Yvelines. J'essaie maintenant de partager le plus possible avec les jeunes et de transmettre ma passion.

LA PISTE DE BMX VIENT D'ÊTRE RÉNOVÉE SUR LA COMMUNE, QU'EN PENSES-TU ?

On aurait rêvé avoir ce genre de pistes quand j'y étais. Cela va faciliter la pratique notamment avec les virages en enrobés. C'est une belle avancée pour le Club de BMX.

QUEL MESSAGE PASSERAIS-TU POUR LES JEUNES THEIXNOYALAIS QUI HÉSITENT À SE LANCER DANS LE BMX ?

Essayez, prenez le temps, et faites-vous plaisir ! La piste est en libre accès, donc allez-y le plus possible. Se faire plaisir, c'est vraiment important dans le sport. Pour moi, c'est la meilleure école de la vie. Ça m'a permis de sortir de ma zone de confort, d'apprendre des valeurs de partage et d'ouverture. Peu importe que ce soit du sport de haut niveau ou amateur, pratiquer une activité sportive permet de s'épanouir.

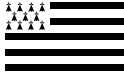


Le club de BMX a inauguré la piste en présence d'Arthur Pilard, le 2 novembre 2025.



COLLÈGE NOTRE-DAME

Breton



UR GEJADENN TRO-DRO D'AN DOUARONIEZH ETRE SKOLIDI SKOL SANTEZ SE SIL HAG AR SKOLAJIDI

D'al lun 17 a viz du 2025 e oa deuet skolidi Marielle Valy, kelennerz divyezhek gant ar re CM e skol Santez-Sesil, betek ar skolaj evit ur gentel douaroniezh gant Ewen Tallec, kelenner war ar brezhoneg hag an Istor-geo er skolaj, ha gant e skolajidi c'hwec'hvet klas.

Pal ar gejadenn-mañ a oa lakaat ar re CM da zizoleiñ sal ar brezhoneg hag an doareoù da labourat an douaroniezh er 6^{vet} klas. Tem an eurvezh kentel-mañ a oa an diorren padus hag ar skolidi o deus en em c'houlennet penaos eo bezañ o chom en ur c'harter ma vez klasket doujañ da skodoù an diorren padus. O kemer harp war skouer ar c'harter Beaupré-Ar Lann e Gwened en deus komprenet pep hini petra ranker kavout en ur c'harter ekologel evit ma krouo pinvidigezhioù, ma vo plijus da vevañ ha ma vo mat evit an endro.

Dre skipailhoù o deus labouret ar skolidi gant o mignoned a c'hwec'hvet klas hag ur gefridi o deus bet da gas da benn e fin ar gentel. Ranket o deus ijinañ ur c'harter ekologel nevez, pe un ekokarter, e kumun Teiz. Treset o deus plan ar c'harter ha plaset o deus ar pezh a oa ezhomm da gaout evit sevel seurt karter.

Didroc'hañ, pegañ, livañ a zo bet graet kement hag aozañ kêr evel kuzul ar gumun ! Plijadur a zo bet evit an holl, ar re vras koulz hag ar re vunud ! A dra sur e vo kement-mañ un dra da adober a-raok pell !

Traduction / Troidigezh

RENCONTRE AUTOUR DE LA GÉOGRAPHIE ENTRE LES ÉLÈVES DE L'ÉCOLE SAINTE-CÉCILE ET LEURS CAMARADES DU COLLÈGE

Le lundi 17 décembre 2025, les élèves de Marielle Valy - enseignante bilingue auprès des CM à Sainte-Cécile - se sont rendus au collège Notre-Dame La Blanche pour une leçon de géographie animée par Ewen Tallec, professeur de breton et d'histoire-géographie, et ses élèves de sixième.

L'objectif de cette rencontre était de présenter aux élèves de CM la salle de breton et les méthodes d'enseignement de la géographie en sixième. Le thème de cette leçon était le développement durable et les élèves se sont interrogés sur ce que cela signifie de vivre dans un quartier où les principes du développement durable sont mis en œuvre. À travers l'exemple du quartier Beaupré-Ar Lann à Vannes, chacun a compris les caractéristiques d'un quartier écologique qui favorise la prospérité, offre un cadre de vie agréable et respecte l'environnement.

Les élèves ont travaillé en équipes avec leurs camarades de sixième et ont répondu à une mission en fin de séance. Ils devaient créer un nouveau quartier écologique, ou écoquartier, dans la commune de Theix-Noyal. Ils ont dessiné le plan du quartier et défini les éléments nécessaires pour en faire un quartier vertueux.

Découpage, collage, peinture... ils se sont aussi adonnés à l'aménagement urbain, à l'image d'un conseil municipal ! Un temps agréable pour tous, petits et grands !

Un évènement à reproduire bientôt !



ÉCOUTEZ
L'ARTICLE
EN BRETON



Découvrez le breton et sa sonorité !



À NE PAS MANQUER !



12 MARS - 20H30

PAUL DE SAINT SERNIN

HUMOUR -
À PARTIR DE 16 ANS
Auditorium - Tarif E

8 MARS - 15H30

LE VÉLOPHONE

CINÉ-CONCERT -
À PARTIR DE 3 ANS
Auditorium / Tarif B

3 AVRIL - 20H30

DUO SINAMONE

MUSIQUE CLASSIQUE -
TOUT PUBLIC
Auditorium / Tarif A

10 AVRIL - 20H30

MOINS QU'HIER (PLUS QUE DEMAIN)

COMÉDIE - À PARTIR DE 12 ANS
Auditorium / Tarif A

15 AVRIL - 15H

LE MONSTRE DES MERS

CINÉMA - À PARTIR DE 7 ANS
Auditorium / Tarif D

17 AVRIL - 18H30

« **EXISTAIT-IL DES DINOSAURES EN BRETAGNE ?** »

CONFÉRENCE - TOUT PUBLIC
Auditorium / Gratuit

22 MAI - 20H30

STOMP STOMP

CONCERT SWING - TOUT PUBLIC
Auditorium / Tarif A

1^{ER} FÉVRIER - 15H30

UN OCÉAN D'AMOUR

THÉÂTRE D'OBJETS -
À PARTIR DE 7 ANS
Auditorium / Tarif B

06 FÉVRIER - 20H30

LES ÉPINES DE MYMI ROSE

CONCERT JAZZ AVEC INFLUENCES
BE-BOP ET SWING - TOUT PUBLIC
Auditorium / Tarif A

08 FÉVRIER - 15H30

L'ÂNE EST SCOLAIRE - UN AN EN SALLE DES PROFESSEURS

COMÉDIE, THÉÂTRE AMATEUR -
À PARTIR DE 12 ANS
Auditorium / Tarif B

18 FÉVRIER - 15H

PADDINGTON

CINÉMA - À PARTIR DE 6 ANS
Auditorium / Tarif D

06 MARS - 20H30

LES BANQUETTES ARRIÈRES - GENTILLES... PAR ACCIDENT !

SPECTACLE CHANSONS ET
HUMOUR - TOUT PUBLIC
Auditorium / Tarif A



RETROUVEZ
L'ENSEMBLE DU
PROGRAMME sur :
theix-noyalo.fr



**RÉSERVATION /
ABONNEMENTS :**

billetterie.theix-noyalo.fr
ou au service culturel à La p@sserelle
le mercredi de 9h à 12h.



RAPPEL DES TARIFS :

Tarif A : 13 €* / réduit**

et abonnement 11 €

Tarif B : 9 €* - Tarif C : 5 €

Tarif D : 4 € - Tarif E : 28 €

* Pour un adulte payant, gratuité pour un enfant de - 12 ans de la même famille sur présentation d'un justificatif.

** Étudiants, demandeurs d'emploi, familles nombreuses, carte tempo (concert), sur justificatif.

OSEZ CITOYENS THEIX-NOYALO

C'est la fin de la mandature, un peu comme un bilan nous allons évoquer ce qui sépare O.C. de la majorité :

- Sur le plan financier, nous préférierions être maître d'ouvrage d'un petit immeuble HLM plutôt que d'avoir +500 000 € d'épargne nette et de devoir payer une pénalité de 115000€ en 2025 pour manque de logements sociaux.

- Les directives environnementales sont « Éviter-Réduire-Compenser » au sujet de l'artificialisation des sols. OC est en parfait accord avec ces principes ce n'est pas le cas de la municipalité : combien de surfaces ont été rendues non perméables sur la commune depuis 2020 !

- Sur le plan du vivre ensemble, revenir aux fondamentaux de notre République nous semble particulièrement utile : Liberté, Égalité, Fraternité. L'anniversaire de la Loi du 9/12/1905 sur la laïcité permet de rappeler ses principes : « Respect de toutes les croyances.

Égalité de tous les citoyens devant la Loi, sans distinction de religion. »

Cette loi est si fondamentale qu'elle apparaît dans l'article 1 de la Constitution en 1946.

Au-delà de la séparation de l'église et de l'État, elle porte en elle les principes de tolérance et de respect que des grands personnages comme Henri IV (Édit de Nantes 1598) et Voltaire (procès Jean Calas 1763) soutenaient déjà !

Dans cet esprit, appuyons-nous, avec force et détermination, sur nos valeurs universalistes pour promouvoir la non-discrimination et le respect de l'autre ! Les migrants, les gens du voyage, les personnes « différentes » doivent être respectées. Travaillons sur l'inclusion plutôt que l'exclusion !

NOS MEILLEURS VŒUX POUR 2026 !

osezcitoyenstheixnoyalo@gmail.com

Claire le Mouël

AVEC VOUS CONTINUONS THEIX-NOYALO

« Continuons à faire entendre votre voix »

Nous souhaitons adresser à chacune et chacun d'entre vous nos vœux les plus chaleureux. Que 2026 soit porteuse de sérénité, d'élan collectif et de projets qui renforcent la qualité de vie dans notre commune.

À l'aube d'une échéance électorale importante pour notre commune, nous souhaitons avant tout rappeler notre attachement profond au débat démocratique, au respect mutuel et à la transparence. Notre engagement en temps que groupe minoritaire reste inchangé : défendre l'intérêt général, promouvoir une gestion équilibrée et durable, porter la voix de celles et ceux qui aspirent à une commune sécurisée, plus solidaire, plus accessible et plus attentive à son environnement.

Tout au long de notre mandat, nous avons exercé notre rôle avec rigueur : vigilance sur les décisions prises, propositions constructives, écoute attentive de vos préoccupations.

Nous remercions toutes les personnes qui, au quotidien, contribuent à faire vivre notre territoire : bénévoles, entrepreneurs, artisans, agents municipaux et chacun d'entre vous. C'est en valorisant cette énergie locale que notre commune pourra continuer à avancer sereinement.

Souhaitons que 2026 soit une année déterminante, marquée par le dialogue et la participation citoyenne. Plus que jamais, nous croyons que l'avenir de Theix-Noyalo doit se construire avec vous, dans la clarté et la confiance.

**Très belle année 2026 à toutes et à tous !
Ur bloavezh brav-kenañ 2026 d'an holl !**

avecvouscontinuoestheixnoyalo@theix-noyalo.fr

Francis Antoine - Paulette Maillot - Gilbert Stevant

- Denise Houssaye - Didier Le Pahun

- Marie-Christine Guillou - Sandrine Legendre



Dates à retenir*

CONSEIL MUNICIPAL

4 FÉVRIER

\\ SALLE
DU CONSEIL
MUNICIPAL
EN MAIRIE
À 18H30

ÉLECTIONS MUNICIPALES

DIMANCHE 15 MARS (1^{ER} TOUR)

ET DIMANCHE 22 MARS 2026 (2^E TOUR)

Si vous souhaitez voter aux élections municipales alors que vous n'êtes pas inscrit sur les listes électorales, vous devez vous inscrire **au plus tard le 6 février 2026 en Mairie. Vous pouvez également effectuer cette démarche en ligne sur le site service-public.fr jusqu'au 4 février 2026 à minuit.** Ce délai est reporté au 5 mars 2026 si vous êtes dans l'une des situations suivantes : jeune de 18 ans n'ayant pas fait le recensement citoyen, déménagement récent, acquisition récente de la nationalité française, droit de vote récemment recouvré.

CÉRÉMONIE COMMÉMORATIVE DU 8 MAI

JEUDI 8 MAI

\\ AU MONUMENT
AUX MORTS

*sous réserve de modification

JANVIER							FÉVRIER							MARS							AVRIL							
L	M	M	J	V	S	D	L	M	M	J	V	S	D	L	M	M	J	V	S	D	L	M	M	J	V	S	D	
1			1	2	3	4	5						1	9						1	14		1	2	3	4	5	
2	5	6	7	8	9	10	11	6	2	3	4	5	6	7	8	10	2	3	4	5	6	7	8	15	6	7	8	9
3	12	13	14	15	16	17	18	7	9	10	11	12	13	14	15	11	9	10	11	12	13	14	15	16	13	14	15	16
4	19	20	21	22	23	24	25	8	16	17	18	19	20	21	22	12	16	17	18	19	20	21	22	17	20	21	22	23
5	26	27	28	29	30	31	9	23	24	25	26	27	28	13	23	24	25	26	27	28	29	18	27	28	29	30		
														14	30	31												

MAI							JUIN							JUILLET							AOÛT								
L	M	M	J	V	S	D	L	M	M	J	V	S	D	L	M	M	J	V	S	D	L	M	M	J	V	S	D		
18				1	2	3	23	1	2	3	4	5	6	7	27		1	2	3	4	5	31						1	2
19	4	5	6	7	8	9	10	24	8	9	10	11	12	13	14	28	6	7	8	9	10	11	12	32	3	4	5	6	7
20	11	12	13	14	15	16	17	25	15	16	17	18	19	20	21	29	13	14	15	16	17	18	19	33	10	11	12	13	14
21	18	19	20	21	22	23	24	26	22	23	24	25	26	27	28	30	20	21	22	23	24	25	26	34	17	18	19	20	21
22	25	26	27	28	29	30	31	27	29	30				31	27	28	29	30	31					35	24	25	26	27	28
																						36	31						

SEPTEMBRE							OCTOBRE							NOVEMBRE							DÉCEMBRE										
L	M	M	J	V	S	D	L	M	M	J	V	S	D	L	M	M	J	V	S	D	L	M	M	J	V	S	D				
36		1	2	3	4	5	6	40			1	2	3	4	44						1	49		1	2	3	4	5	6		
37	7	8	9	10	11	12	13	41	5	6	7	8	9	10	11	45	2	3	4	5	6	7	8	50	7	8	9	10	11	12	13
38	14	15	16	17	18	19	20	42	12	13	14	15	16	17	18	46	9	10	11	12	13	14	15	51	14	15	16	17	18	19	20
39	21	22	23	24	25	26	27	43	19	20	21	22	23	24	25	47	16	17	18	19	20	21	22	52	21	22	23	24	25	26	27
40	28	29	30					44	26	27	28	29	30	31	48	23	24	25	26	27	28	29	1	28	29	30	31				
														49	30																



LES BONS GESTES POUR LA COLLECTE



DANS LE BAC VERT
Les déchets ménagers en sacs fermés



DANS LE BAC JAUNE
tous les emballages et tous les papiers
en vrac, sans sac



DÉPOSEZ VOS BACS LA VEILLE
À PARTIR DE 19H SUR LES POINTS VERTS,
poignées côté route



RÉCUPÉREZ VOS BACS
après la collecte



ORDURES MÉNAGÈRES

Votre bac est collecté
chaque semaine le **Vendredi**



EMBALLAGES ET PAPIERS
Votre bac est collecté
tous les 15 jours le **Jeudi**
semaine paire



ATTENTION SEMAINE À JOUR FÉRIÉ
LE JOUR DE COLLECTE EST DÉCALÉ
AU LENDEMAIN



COLLECTE DES ENCOMBRANTS

Dates limites
d'inscription
(jusqu'à 12h),
auprès du service
déchets au
02 97 68 33 81.

Jeudi **15 janvier**

Lundi **20 avril**

Jeudi **24 Septembre**



UN DOUTE, UNE QUESTION ?
02 97 68 33 81 - dechets@gmvagglo.bzh - golfedumorbihan-vannesagglomeration.bzh



MONSIEUR LE MAIRE CHRISTIAN SÉBILLE
ET L'ÉQUIPE MUNICIPALE
VOUS PRÉSENTENT LEURS

MEILLEURS VOËUX 2026



Theix TEIZ
Noyalou NOALOU